

東京と空の玄関“成田空港”をつなぐ北総鉄道。

その役割はいわばニッポンの花道といえます。

私たちは安全と快適を技術で支えます。

北総鉄道は、都心と空の玄関である成田空港をつなぐ
空港アクセス線の主要部分を担っています。

そして海外からのお客様が、来日して最初に利用する
この路線を支えているのが、北総鉄道の技術員。

その使命は、鉄道の安全・安心・快適を
車両整備や保線、電気などの技術で守り支えることです。

安全・安心・快適への厳しい意識とともに
北総鉄道の技術員はこの“ニッポンの花道”を支えます。
強い想いと確かな技術でその使命に、まっすぐに。

あなたも私たちと一緒に北総鉄道で活躍しませんか。

その使命にまっすぐに。技術系の仕事

工務

線路や駅を維持管理し、安全快適なサービスを守る

線路は鉄道の安全と乗り心地の基礎であり定期的なメンテナンスが
欠かせません。徒歩巡回や列車に添乗しての体感検査でその状態を
判断。見つかった不具合箇所は運行が終了した夜間に保線を行い、
つねに万全の状態を維持しています。



電気

鉄道の原動力であり神経系でもある電気を守る

鉄道に電気は欠かせません。電車を動かす原動力であり信号や駅設
備等の電源として安全運行の要ともなります。一瞬の停電や不具合も
許されないため、変電所や架線などの電気設備や信号などの保安設
備に対し、細やかな保守管理を行っています。



車両

小さな異常も見逃さず点検・修理で車両を守る

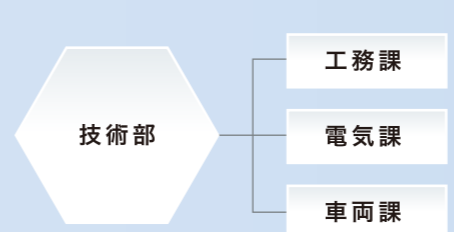
鉄道車両のコンディションはお客様の安全に直結するだけに、法律で
検査内容が細かく決められています。主なものでは、約10日に1度
日常的な点検を行う列車検査、約90日に1度各装置の状態を確認し
機能を検査する月検査などがあります。



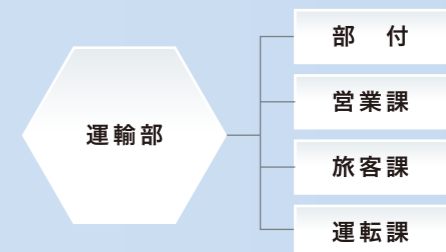
北総鉄道のあらまし

旅客営業キロ数	在籍車両数	輸送人員(1日平均)	駅数	開業	従業員数
32.3キロ	104両	約10万人	15駅	1979年	約300人

■鉄道インフラを守り支える役割



■鉄道の運行を支える役割



■企業の運営を支える役割





工務課施設区

千葉県立船橋北高等学校 普通科卒
(2009年入社)



電気課電気区

東京都立産業技術高等専門学校
生産システム工学コース卒
(2016年入社)

きめ細かな軌道のメンテナンスにより 高速で安全、快適な鉄道輸送の礎をつくる。

私は工務課の施設区に所属し、軌道（線路）施設の保守管理全般を担当しています。線路の点検は実は頻繁に行われていて、14日に1回のペースで行われる徒歩巡回では、北総線の全線32.3kmを4班に分けて点検。他に週に2回の乗車巡視では、運転台に添乗して線路の状況を確認します。この他に年間の検査がいくつもあり、計画的に整備を行っております。小さな異常が大きな危険に繋がるので、この仕事に就いてからは安全には非常に気を遣うようになりました。判断をする時は常に安全な方を選ぶ。疑問に感じることは絶対にそのままにしない。とい

う2つが私の仕事ルールです。こうした技術畑の職場では、言葉で言うよりも身体で覚えろという昔気質な方もいますが、当社にはそうでない先輩が何人もいます。私が指導を受けた先輩はとても教え上手で、相手の人間性や性格を見て、指導の仕方を変えるくらい気配りのできる方です。頭ごなしに否定せず後輩のやる気を引き出しながら指導してくれ、一緒に仕事をするとすごく勉強になります。私よりも若い社員が増えてきましたので、その先輩のように、後輩のやる気を引き出して指導していける、そんな先輩を目指したいですね。

ある日の動き

08:30 ○ 出社
09:00 ○ 始業～
軌道の点検
12:00 ○ 昼休憩
13:00 ○ 軌道の点検
15:00 ○ 工事資料作成
17:35 ○ 退社

帰宅後、子どもたちと遊ぶ

鉄道を動かす見えない主役、電気の流れを守り 空港アクセスの定時運行を支える。

北総鉄道の電気区は電力担当と信号通信担当に分かれており私は電力担当です。6ヵ所ある変電所を月に1度巡回しての検査や、1週間に1度電車の運転席に添乗しての架線のチェック、線路脇を歩いて電柱や碍子などの確認など、全体的に言えば電気設備の保守や工事を行っています。駅の蛍光灯のようなものまで担当なので、かなり幅広いですね。幼い頃から鉄道が好きで鉄道会社に入りたいと思ってきましたが、入社後はその電車を動かす裏には、こんなにも多くのことをやっていたのかと驚愕しました。電気は鉄道の重要な大黒柱です。

それをいついかなる時も守り抜く現在の仕事にやりがいを感じています。北総鉄道では自分の親ほどの年齢の先輩とも一緒に働きます。世間ではジェネレーションギャップと言われるように、先輩方には戸惑いもあると聞きますが、私自身はあまり感じません。いつも気にかけてくれ、とても丁寧に指導して下さる先輩が一人いるんですが、教え方が分かりやすくて的確。任せるだけでなく先輩自身が見てくれて、気遣いもしてくれる方。本当に頼りにしています。のびのび働けているのはこうした先輩方のおかげだと思います。自分もいずれはそういう先輩になりたいです。

ある日の動き

08:30 ○ 出社
09:00 ○ 始業～
電気設備保守・点検
12:00 ○ 昼休憩
13:00 ○ 電気設備保守・点検
15:00 ○ 書類作成
17:35 ○ 退社

帰宅後、お気に入りのアーティストの映像でリラックス



休日の過ごし方

サッカーを幼稚園の頃からやっており今は自分のチームを作って代表、選手、監督を兼任しています。運営には大変なこともありますがそれでも頑張ってます。そんな負けず嫌いな性格もサッカーが育ててくれましたね。



休日の過ごし方

友人と都内に買い物や遊びに行ったり、実家に帰って家族と過ごしたりしています。また音楽が好きなので好きなアーティストのライブに行ったり動画を見たりすることも。カラオケにもよく行きます。趣味と言っていていいですね。



車両課車両区

千葉県立市川工業高等学校 電気科卒
(2014年入社)

**車両の点検整備を通じて、ベストな状態の車両を提供し
安全で快適な輸送サービスに貢献する。**

私の仕事は車両の点検整備です。私が担当しているのは90日以内に1度行う月検査。1編成あたり5人でほぼすべての機器の点検整備と清掃を行います。これを12編成分担当しますので、年に約48編成分を検査することになりますね。消耗した部品が見つかったら電子部品からパンタグラフのすり板まで、様々な部品を交換します。車輪の摩耗を整えるために転削といって車輪を削って整えるようなこともするんですよ。整備のためには車両の部品や機構についてよく理解しておく必要がありますが、電車を構成する部品は膨大なため、私も理解はまだ全体の2割くら

いかかもしれません。でも当社には知識や経験が豊富なだけでなく、教え方の上手な先輩がいるので、いろいろと助けて頂いています。私が師匠と仰いでいる先輩は、私の考える早さに合わせて自分も一緒に考えてくれて、その答え合わせを実際の車両を見ながら説明してくれる方。いつかはその先輩のように何事にも対応できる技術員になりたいですね。もう一つの私の目標が「運転できる整備士」になること。限定運転士の資格を取るべく勉強して念願の免許も取得できました。近いうちに車庫から駅まで電車を運転できるようになるため今から楽しみです。

ある日の動き

08:30	○ 出社
09:00	○ 始業～ 車両の月検査
12:00	○ 昼休憩
13:00	○ 車両の月検査
15:00	○ 書類作成・ 危険予知訓練
17:35	○ 退社

帰宅後、近場を軽くドライブ



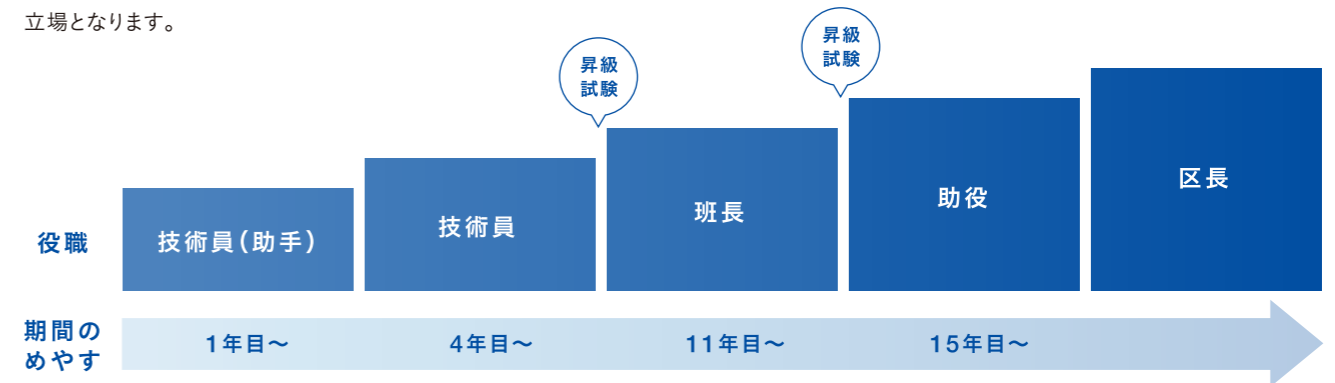
休日の過ごし方

ドライブが好きなのでよくクルマで出かけます。といっても近場が主で混んでない場所をのんびりと走るのがいいですね。印象に残っているのは筑波山。下り道では後ろにバイクの行列ができてしまいましたが楽しいドライブでした。

**技術を受け継ぎ、次代へ伝えていく。
鉄道を支えるエキスパートへの道のり。**

》キャリアステップ

入社後の数年間は、技術員として各職種の現場業務を担いながら専門的な知識や経験を積んでいきます。十分な経験を重ねると、専門性の高い頼れるエキスパートとして現場の監督業務を担当したり、職種全体のマネジメントを行うなど、より高い視点から業務に取り組む立場となります。



※上図にあげた期間のめやすはあくまで一般的なモデルケースで、実際の昇級は個人のスキルや経験等により差があります。

》研修制度

階層別、職務別に体系的な研修を行っています。

北総鉄道における研修教育の柱は主に3つ。キャリアや役職に応じた階層別研修と、各職務ごとに必要な知識技術を学ぶ職務別専門研修、そして実際の業務における職場内研修（OJT）です。これらの研修教育を通じて、社員それぞれが個々の能力を最大限に発揮できるようにしていきます。

階層別研修・職務別専門研修

一般的なビジネスマナーなどを学ぶ新入社員研修をはじめ、キャリアの段階に応じた研修を行っています。ある程度キャリアを積み、さらに専門的な知識や監督者・管理職としての知識を学ぶための研修を受け、より深い知識と広い視野で業務に臨むことを期待されます。

職場内研修（OJT）

技術員の仕事はいずれも専門性が高く、理解すべき項目も多岐にわたりますが、そうした知識をすぐに身につける必要はありません。入社後、部署に配属されれば、基礎的な知識から少しずつ、レクチャー形式や実務の中で先輩社員から教わることになります。何年も掛けて実務経験と知識理解を相互に高めながら成長していきます。

》採用後の待遇

職 種	技術員
雇用形態	正社員
業務内容	鉄道技術部門における保守管理業務
勤務場所	工務・電気(千葉県鎌ケ谷市)、車両(千葉県印西市)
勤務形態	日勤(9:00～17:35)入社2ヶ月以降、業務内容により夜間勤務あり
賃 金	190,400円～(高校卒) 200,900円～(高専卒) 一部手当含
待 遇	賞与あり(年間約5ヶ月分) 住宅手当、家族手当、時間外勤務手当等あり 各種保険完備・交通費全額支給・週休2日制、有給休暇(取得率約90%※2022年度実績)、慶弔休暇等
福利厚生	資格取得支援制度、育児・介護休業制度(取得実績あり)